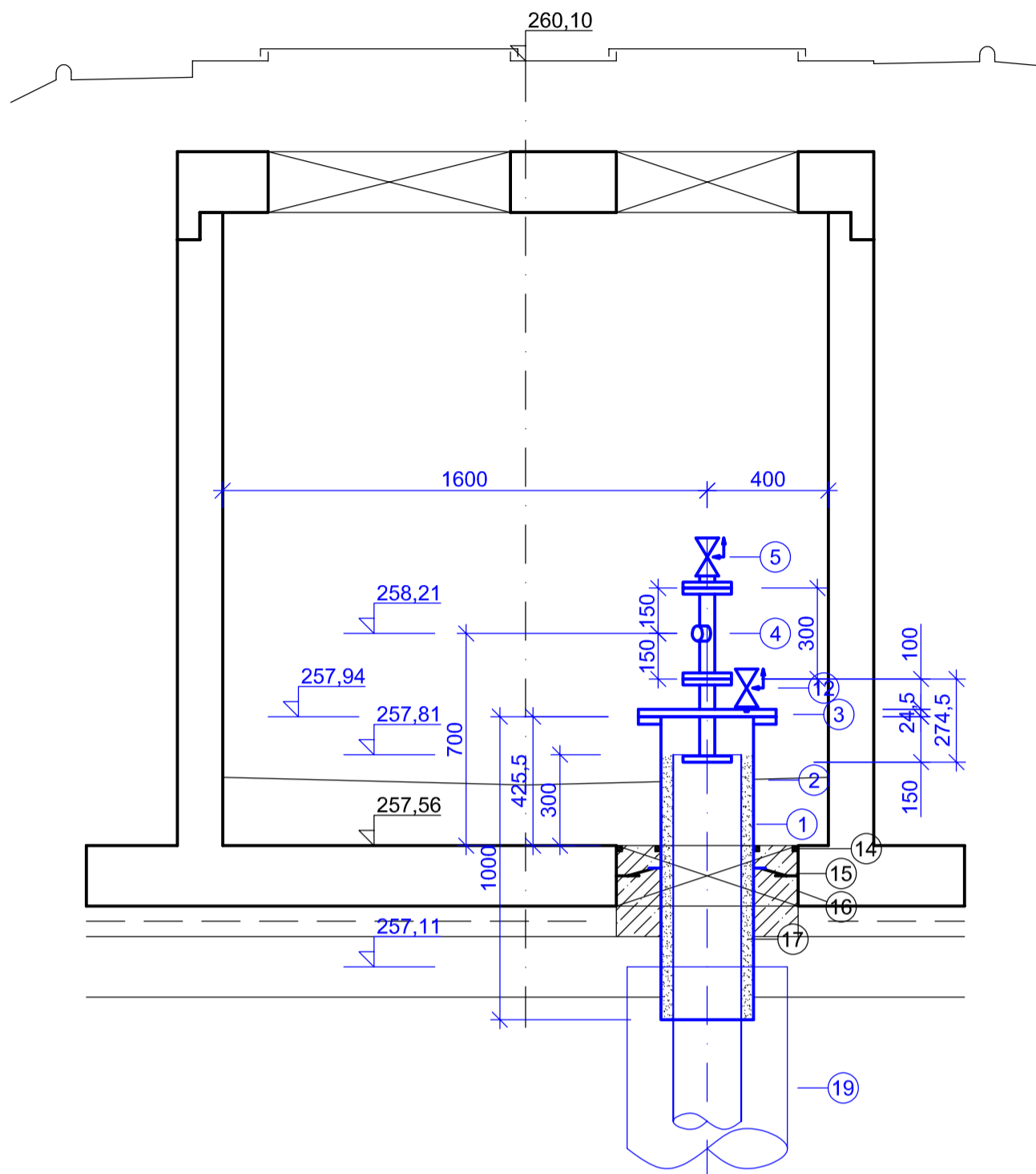


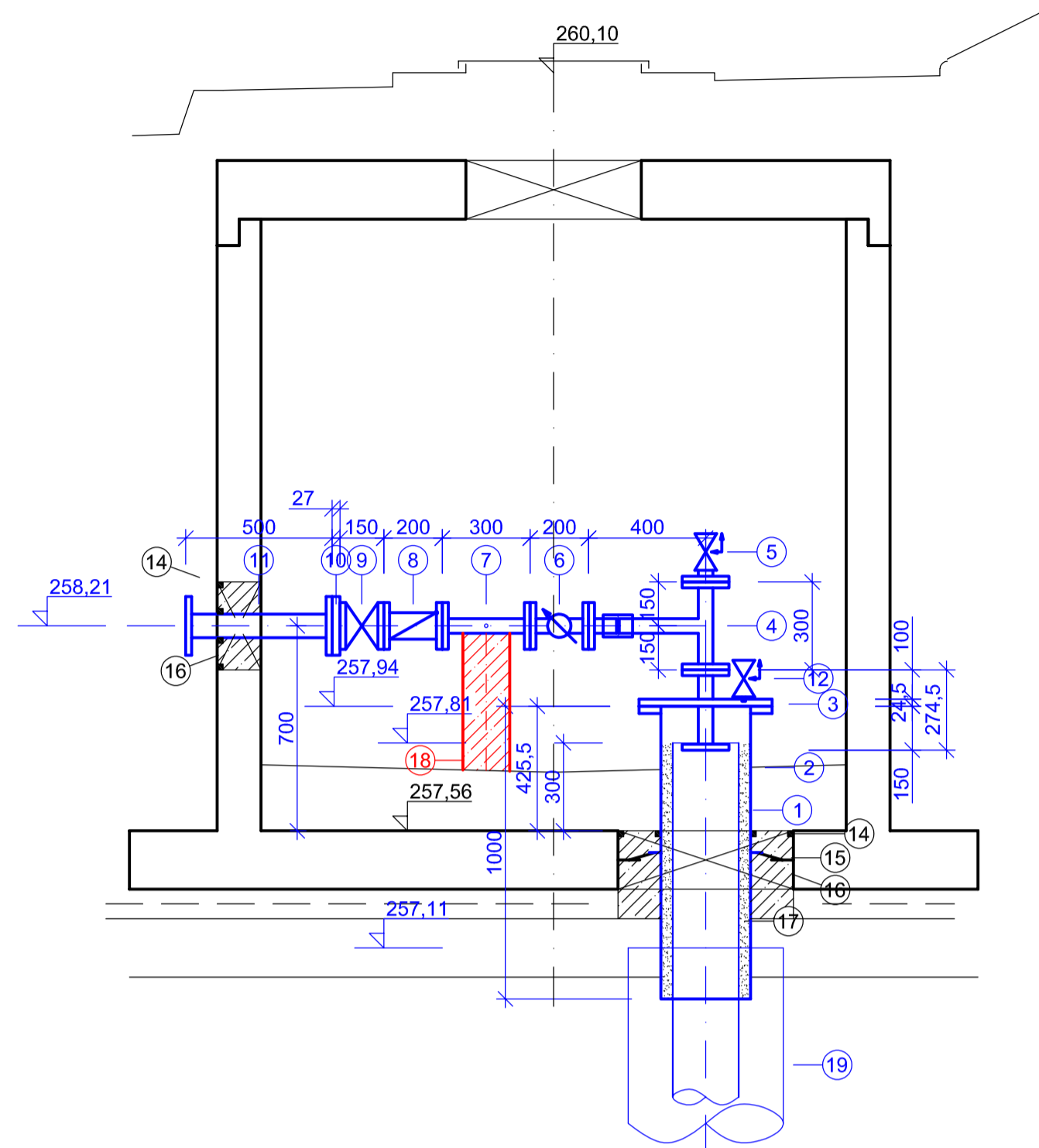
VYSTROJENÍ ČERPACÍ ŠACHTY

1 : 20

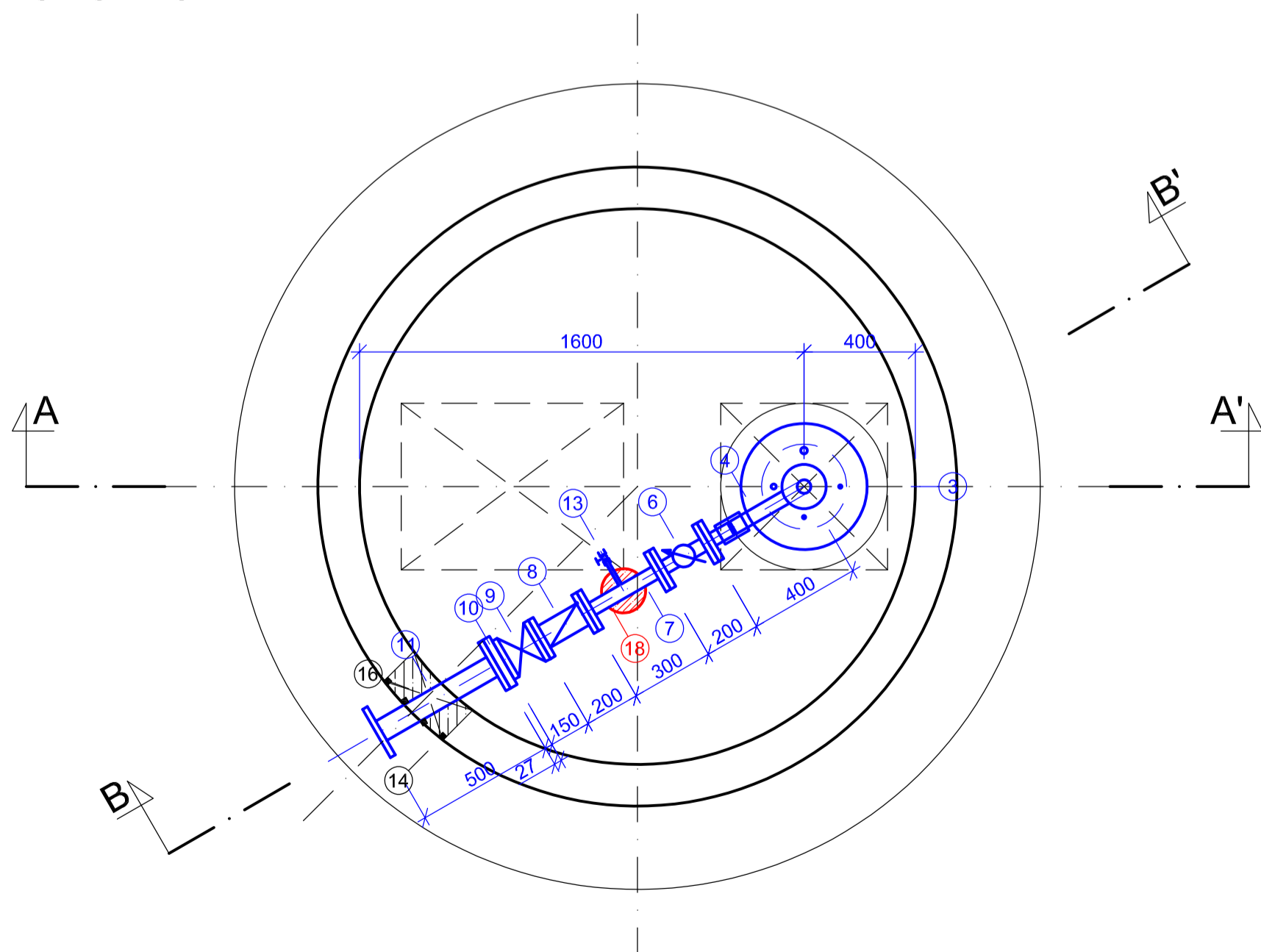
POHLED A - A'



POHLED B - B'



PŮDORYS



LEGENDA:


1. STÁVAJÍCÍ GWE PVC-U d225 PLNÁ ZKRÁCENA NA VÝŠKOVOU KÓTU 257,81 m.n.m.
2. F KUS, NEREZ OCEL 17 240, DN300 PN16 - TVAROVKA č.1, VÝKRES č. D.2.2.3
3. ATYP TVAROVKA, NEREZ OCEL 17 240, DN50 PN16, PŘÍRUBY DN50/300/50 - TVAROVKA č.2, č. D.2.2.3
4. T-KUS, NEREZ OCEL 17 240, DN50 PN16 L=300/400mm - TVAROVKA č.3, č. D.2.2.3
5. PRERUŠENÉ POTRUBÍ, NEREZ SPOJKA STRAUB S JIŠTĚNÍM, DN50 PN16
6. ODZVUŠŇOVACÍ A ZAVZDUŠŇOVACÍ VENTIL č.10.6.50, DN50 PN16, AVK
7. PŘÍRUBOVÝ VODOMĚR DN50 PN16 WP READ01 IMPULS 10/s
8. TP-KUS, NEREZ OCEL 17240, DN50 PN16 L=300 + NÁVAREK VNĚJŠÍ ZÁVIT 1/2"
9. ZPĚTNÁ KLAPEK č.11.3.50, DN50 PN16, AVK
10. ŠOUPĚ EKO PLUS, DN50 PN16, VAG + RUČNÍ KOLO DN50
11. REDUKČNÍ PŘÍRUBA XR TYP A č.0801, DN80/50 PN16, HAWLE
12. TP-KUS, TV. LITINA, DN80 PN16 L=500
13. ODZVUŠŇOVACÍ A ZAVZDUŠŇOVACÍ VENTIL PLASTOVÝ č.10.8.1, VNĚJŠÍ ZÁVIT 1", AVK
14. KULOVÝ KOHOUT, VNITŘNÍ/VNITŘNÍ ZÁVIT 1/2"
15. TĚSNÍČÍ PÁSKA SIKKA SWELL
16. VÝZTUŽ DNA ŠACHTY PŘÍVARIT K PRSTENCI NA F KUSU
17. DOBETONOVÁNO BETONEM C16/20
18. VÝPLŇ MATERIÁLEM VANDEX CRS 05
19. **TROUBA PVC d160 VYPLNĚNÁ BETONEM C16/20 - PODPĚRNÝ BLOK POTRUBÍ**
20. STÁVAJÍCÍ PAŽNICE OC d530 ZKRÁCENA NA VÝŠKOVOU KÓTU 257,11 m.n.m.

PODPĚRNÉ BLOKY A UCHYCENÍ POTRUBÍ POMOCÍ OBJÍMEK DLE POTŘEBY.
 PŘÍRUBOVÉ SPOJE BUDOU NEREZOVÝ S POUŽITÍM NEREZOVÝCH ŠROUBŮ, MATIC A PODLOŽEK, ZÁVITY BUDOU OŠETŘENY
 PROTIZÁDRHOVOU PASTOU A DÉLKOVÉ BUDE ZÁVIT DŘÍKU ŠROUBU PŘESAHOVAT MAXIMÁLNĚ DVA ZÁVITY ZA PLOCHU MATICE.
 SVAŘOVÁNÍ SPOJE NEREZOVÝCH POTRUBÍ A KONSTRUKCÍ BUDOU OČIŠTĚNY, PŘELÉŠTENY A OŠETŘENY MORIČIMI PASTAMI. ŘEZÁNÍ
 NEBO JINÁ ÚPRAVA NEREZ KONSTRUKCÍ V AKUMULAČNÍ A MANIPULAČNÍ KOMOŘE ZA POMOCI ROZBRUŠOVACÍCH NÁSTROJŮ JE MOŽNÁ
 POUZE SE ZAKRYTÍM DOKONČENÝCH POVRCHŮ (OBKLADU, DLAŽBY, OMÍTEK S NÁTĚREM).
 POTRUBÍ : NEREZ OCEL 17 240
 LITINOVÁ TROUBA PŘÍRUBOVÁ

LITINOVÁ TROUBA PŘÍRUBOVÁ

SO 02 - VODOJEM A ÚPRAVNA VODY

PS 01 - TECHNOLOGICKÁ ČÁST

Výškový systém : Bpv.			
Zodp. projektant:	Vypracoval:	 DVORSKÁ 748/9 466 01 JABLONEC NAD NISOU tel. 602 584 458	
Ing. M. Ulbrych	Z. Zobal		
Obec: Chotětov	KÚ: Hřívno		
Objednatel: VaK Mladá Boleslav, a.s., Čechova 1151, 293 22 Mladá Boleslav		Datum:	III. 2023
<h1 style="text-align: center;">HŘÍVNO</h1> <h2 style="text-align: center;">ŘEŠENÍ VODOVODU</h2>		Č. zakázky:	2006
		Číslo kopie:	
		DŮR + DSP	
VYSTROJENÍ ČERPAČÍ ŠACHTY		Měřítko:	Č. přílohy:
		1 : 20	D.2.2.2